

SATO
PART OF LIXIL

VIVEZ, L'EXPÉRIENCE SATO



10 RAISONS DE CHOISIR SATO



RÉDUIT
LES ODEURS



ÉLOIGNE
LES MOUCHES



CACHE LES DÉCHETS
HUMAINS



RENFORCE
LA SÉCURITÉ



ÉCONOMISE
L'EAU



DURABLE



FACILE
À INSTALLER



FACILE
À ENTREtenir



FACILE
À TRANSPORTER



ABORDABLE



REGARDEZ LA VIDÉO
POUR EN SAVOIR PLUS



Nous sommes SATO, une entreprise sociale primée, succursale du groupe LIXIL et spécialisée dans les solutions d'assainissement et d'hygiène abordables, économes en eau et durables pour des applications hors réseau.



Notre objectif est simple : donner à chaque individu les moyens de vivre une vie meilleure, chaque jour, et de profiter d'un avenir meilleur grâce à de solutions d'assainissement et d'hygiène innovantes.



Nos produits constituent une solution intégrale qui garantit une gestion sûre de l'assainissement.



Nous bénéficions de la confiance des fabricants, détaillants, clients et partenaires du monde entier et avons amélioré la vie de 81,9 millions de personnes dans 54 pays à ce jour.



NOS PRODUITS

SOLUTIONS COMPLÈTES D'ASSAINISSEMENT ET D'HYGIÈNE

Des cuvettes de toilettes au SATO Tap, nos équipes d'experts en conception et en ingénierie créent des produits durables, faciles à monter, à nettoyer et à transporter, et adaptés aux besoins spécifiques de nos clients finaux à travers le monde.

SATO TAP SOLUTION D'HYGIÈNE DES MAINS PRIMÉE



SATO Tap est une solution d'hygiène portable et facile à utiliser qui confère aux ménages les avantages du lavage des mains sans nécessiter d'accès à l'eau courante.

- Aucune installation requise. Il suffit de placer le SATO Tap là où vous le souhaitez ! Permet de se laver les mains avec juste 100 ml d'eau.
- Sa conception unique permet d'utiliser divers types de bouteilles en plastique comme réservoir d'eau, donnant ainsi une nouvelle vie aux bouteilles en PET à usage unique.
- Facile à utiliser – des enfants aux personnes âgées.

Dimensions

- 118mm (sans bouteille en plastique) x 219 mm (L) x 248 mm (H)

CONCEPTION POUR LA DURABILITÉ

SATO Tap et les toilettes SATO consomment respectivement 90 % et 80 % moins d'eau que leurs équivalents traditionnels, ce qui est essentiel pour maintenir de bonnes pratiques d'hygiène et d'assainissement dans les régions confrontées à un manque d'approvisionnement en eau.

TABOURET SATO



Le tabouret-toilettes de style occidental offre une expérience confortable et agréable aux ménages qui n'ont pas accès à un système d'égouts.

- Offre une position assise confortable pour tous les membres de la famille, notamment les enfants, les femmes enceintes et les personnes âgées.
- Offre un meilleur accès aux personnes à mobilité réduite.
- Réduit les odeurs pour une meilleure expérience utilisateur.
- Économise de l'eau. Le tabouret utilise moins d'un litre par chasse d'eau, soit 80 % de moins que les cuvettes de toilettes classiques.

Dimensions

- 548mm (L) 460mm (l) 304,8mm (H)

CUVETTE DE TOILETTES SATO



Une solution d'assainissement abordable et accessible qui offre une amélioration optimale par rapport aux fosses à ciel ouvert.

- Le « clapet » unique à contrepoids et à fermeture automatique est conçu pour créer un joint étanche à l'air qui ferme les latrines à fosse à l'air libre, minimisant les odeurs et améliorant l'expérience de l'utilisateur.
- Conçue pour économiser l'eau : la cuvette utilise moins d'un litre par chasse d'eau, soit 80 % de moins que les toilettes classiques.
- Facile à installer. Il peut être encastré dans le sol dans les nouvelles constructions ou installé ultérieurement dans les toilettes existantes.

Dimensions

- 464(L)x248(l)x225(H)

SYSTÈME DE CONNEXION I-TRAP SATO



Le partenaire idéal pour raccorder toutes nos cuvettes disponibles à une fosse unique.

- Le système de connexion et d'étanchéité à sortie unique permet de réduire les odeurs en détournant les déchets vers une fosse unique décalée.
- L'I-Trap est conçu pour accueillir la cuvette sur le dessus et un tuyau sur le côté qui achemine les déchets vers une fosse unique.
- Système de connexion et d'étanchéité pour cuvettes de toilettes avec sortie de 90 mm de diamètre extérieur.

Dimensions

- 371 mm (L) 163 mm (l) 217 mm (H)

CUVETTE DE TOILETTES FLEXIBLE SATO



Conçue pour être installée sur une fosse traditionnelle à petite ouverture, ce système apporte fraîcheur, confort et sécurité aux ménages et aux établissements publics qui n'ont pas accès à l'eau courante ou au réseau d'égouts.

- Le pare-chocs en caoutchouc réduit le bruit de la trappe pendant son fonctionnement.
- Conçue pour économiser l'eau : la cuvette utilise moins d'un litre par chasse d'eau, soit 80 % de moins que les toilettes classiques.
- L'ouverture d'évacuation limitée permet d'éviter que les jeunes enfants ne tombent accidentellement dans les fosses.

Dimensions

- 540 mm (L) 440 mm (l) 216,5 mm (H)

SYSTÈME DE CONNEXION V-TRAP SATO



Le partenaire idéal pour raccorder toutes nos cuvettes de toilettes à un système de deux fosses décalées pour une gestion sûre de l'assainissement.

- Le système de connexion et d'étanchéité à double sortie permet de réduire les odeurs en acheminant les déchets vers deux fosses décalées à l'aide des cuvettes de la série SATO et du système V-Trap.
- Le V-Trap est conçu pour accueillir la cuvette sur le dessus et deux tuyaux sur le côté qui acheminent les déchets vers deux fosses décalées pour la collecte des déchets.
- Système de connexion et d'étanchéité pour cuvettes de toilettes avec sortie de 90 mm de diamètre extérieur.

Dimensions

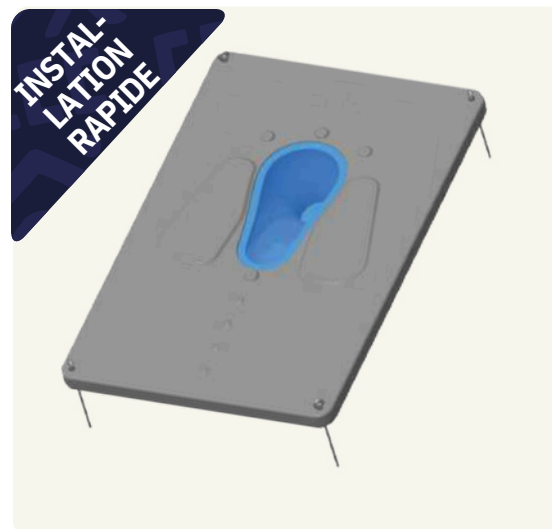
- 393,2 mm (L) 280,2 mm (l)

NOS PRODUITS

CONSTRUCTION MODULAIRE POUR UNE INSTALLATION RAPIDE

Besoin de construire rapidement des toilettes? Robuste et rapide à installer, la dalle SATO a été conçue selon les spécifications du HCR. Elle est facile à nettoyer, résistante, autoportante et son installation ne nécessite aucune main-d'œuvre qualifiée. Supporte jusqu'à 150 kg.

DALLE AVEC CUVETTE À PORTE D'OISEAU OU TABOURET SATO

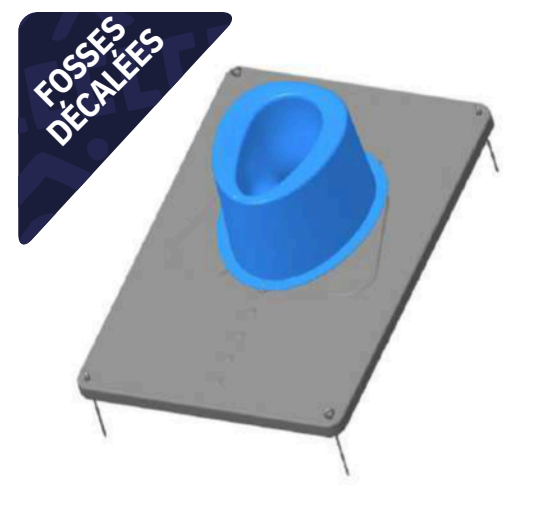


- Livrée avec la cuvette SATO, nécessite un assemblage minimal et est équipée de chevilles en fer robustes pour une installation rapide et facile.
- Sa construction autoportante et résistante nécessite un minimum de soutien en dessous.
- La dalle monobloc est dotée de repose-pieds surélevés et est facile à nettoyer.
- Les bosses surélevées au centre permettent aux personnes malvoyantes de se déplacer.
- Plus de sécurité. L'ouverture d'évacuation limitée permet d'éviter que les jeunes enfants ne tombent accidentellement dans les fosses.
- La conception innovante de la cuvette à porte d'oiseau SATO crée un contrepois à fermeture automatique qui assure une étanchéité parfaite réduisant ainsi les odeurs.
- Également disponible avec un tabouret en option.

Dimensions

- 1200 mm (L) x 800 mm (l) x 53 mm (+3 mm avec repose-pieds) (H)

DALLE SATO AVEC CUVETTE ET TABOURET



Le tabouret-toilettes de style occidental offre une expérience confortable et agréable, facilitant l'accès aux personnes à mobilité réduite.

- Livrée avec le tabouret SATO, nécessite un assemblage minimal et est équipée de chevilles en fer robustes pour une installation rapide et facile.
- Permet à tous les membres de la famille, des plus jeunes aux plus âgés, d'adopter une position assise confortable.
- Sa construction autoportante et résistante nécessite un minimum de soutien en dessous.
- Le clapet crée une cavité qui agit comme un contrepois, est rempli de ciment pour créer un joint étanche à l'air à fermeture automatique permettant de minimiser les odeurs.
- Avec une bride intégrée qui empêche la saleté de pénétrer dans le bac de collecte lors de l'installation.

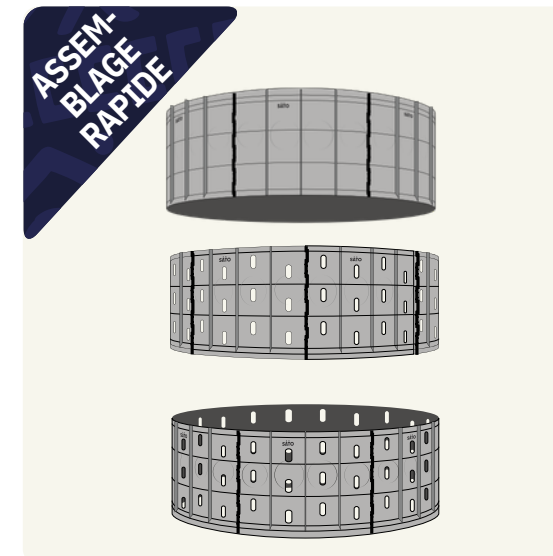
Dimensions

- 1200mm (L) X 800mm (l) X 636mm (H)

CONÇUS POUR DURER

Les produits SATO offrent une solution complète pour des systèmes d'assainissement hors réseau gérés en toute sécurité.

REVÊTEMENTS DE FOSSES SATO

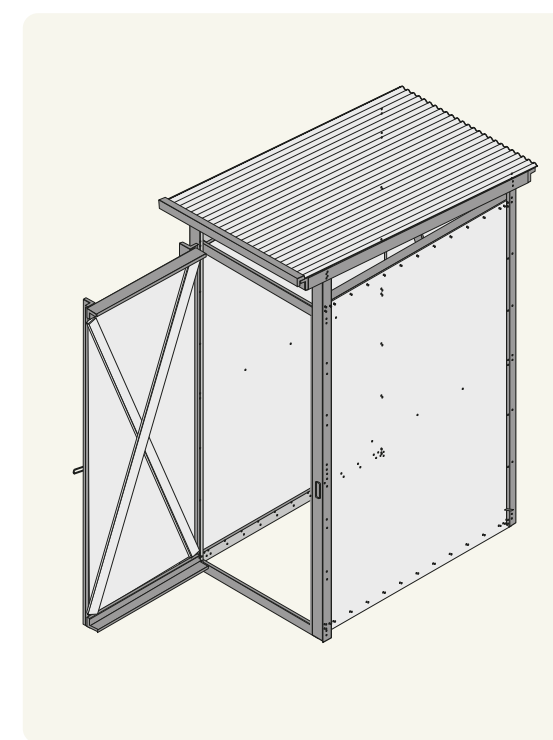


- Les panneaux individuels sont légers et empilables pour un emballage compact, ce qui facilite leur transport et manipulation. Cela rend le revêtement de fosse adapté à une utilisation dans des sites difficiles d'accès.
- Conçu et testé pour résister à la pression du sol.
- Comprend une couche supérieure non perforée pour empêcher l'excès d'eau de pluie de pénétrer dans la fosse.
- Les perforations optimales du puisard favorisent un excellent séchage du contenu de la fosse tout en empêchant l'excès de terre ou les parasites de pénétrer dans la fosse.
- Les panneaux s'emboîtent les uns les autres pour créer un revêtement rigide plus rapidement que la construction classique en briques.
- Ne nécessite aucun outil, matériau ou main-d'œuvre qualifiée supplémentaire (par ex. maçonnerie) pour son installation.
- Disponible en deux tailles, 418 x 541 x 90 mm (L x l x H) et 430 x 555 x 475 mm (L x l x H) en fonction du diamètre de la fosse requise.

Dimensions

- 1 panneau : 418 x 541 x 90 mm (L x l x H) 1234 x 1050 mm DE (Ø 1000 mm DI)
1 boîte (18 panneaux) : 430 x 555 x 475 mm (L x l x H)

SUPERSTRUCTURE SATO



- Fabriquée à partir d'EcoRenew, notre plastique recyclé innovant, la superstructure SATO est exceptionnellement robuste et durable, garantissant une utilisation à long terme et une fiabilité optimale.
- EcoRenew est fabriqué à partir de plastique recyclé, contribuant ainsi à réduire les déchets, les émissions de CO2 et à soutenir les initiatives écoresponsables.
- Livré sous une forme compacte et plate, ce bloc sanitaire est facile à transporter.
- Conçue pour un montage rapide et simple, la superstructure SATO peut être assemblée avec un minimum d'outils, ce qui la rend idéale pour les contextes humanitaires.
- Conçue pour le confort de l'utilisateur, elle est équipée d'une porte sécurisée et de parois bien structurées qui garantissent une intimité totale, améliorant ainsi l'expérience globale de l'utilisateur. Le toit opaque permet au soleil d'éclairer le bloc pendant la journée.

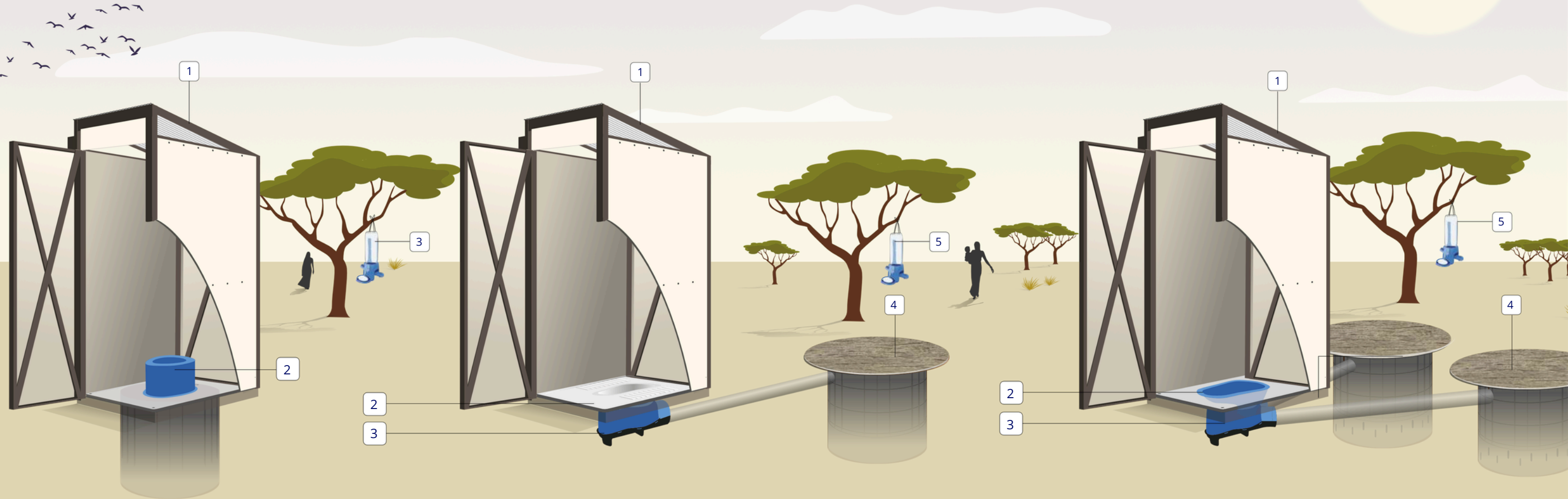
Dimensions

- 1600mm (L) x 900mm (l) x 2200mm (H)

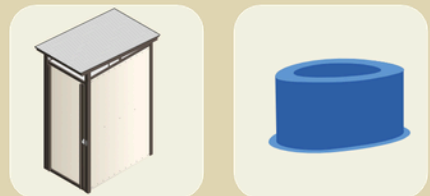
SOLUTIONS COMPLÈTES D'ASSAINISSEMENT ET D'HYGIÈNE

CONSTRUCTION MODULAIRE POUR UNE INSTALLATION RAPIDE

Chez SATO, nous rendons les solutions d'assainissement et d'hygiène plus simples, plus rapides et plus abordables pour les ménages et les communautés du monde entier dépourvues d'accès aux systèmes d'égouts.



INSTALLATION DIRECTE À LA FOSSE



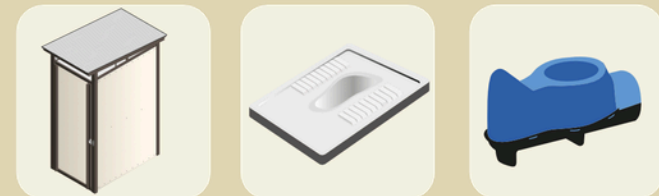
1 Superstructure SATO

2 Cuvette SATO



3 SATO Tap

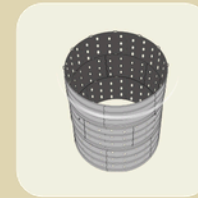
INSTALLATION SUR UNE FOSSE DÉCALÉE



1 Superstructure SATO

2 Cuvette Orissa SATO

3 Système de connexion I-Trap à sortie unique SATO



4 Revêtement de fosse SATO



5 SATO Tap

INSTALLATION SUR DOUBLE FOSSE POUR UN ASSAINISSEMENT EN TOUTE SÉCURITÉ



1 Superstructure SATO

2 Tabouret SATO

3 Système de connexion V-Trap SATO à double sortie

4 Revêtement de fosse SATO

5 SATO Tap

NOTRE IMPACT À CE JOUR

SATO A BETTER LIFE.
EVERY DAY.

59

PAYS DÉSERVIS

10

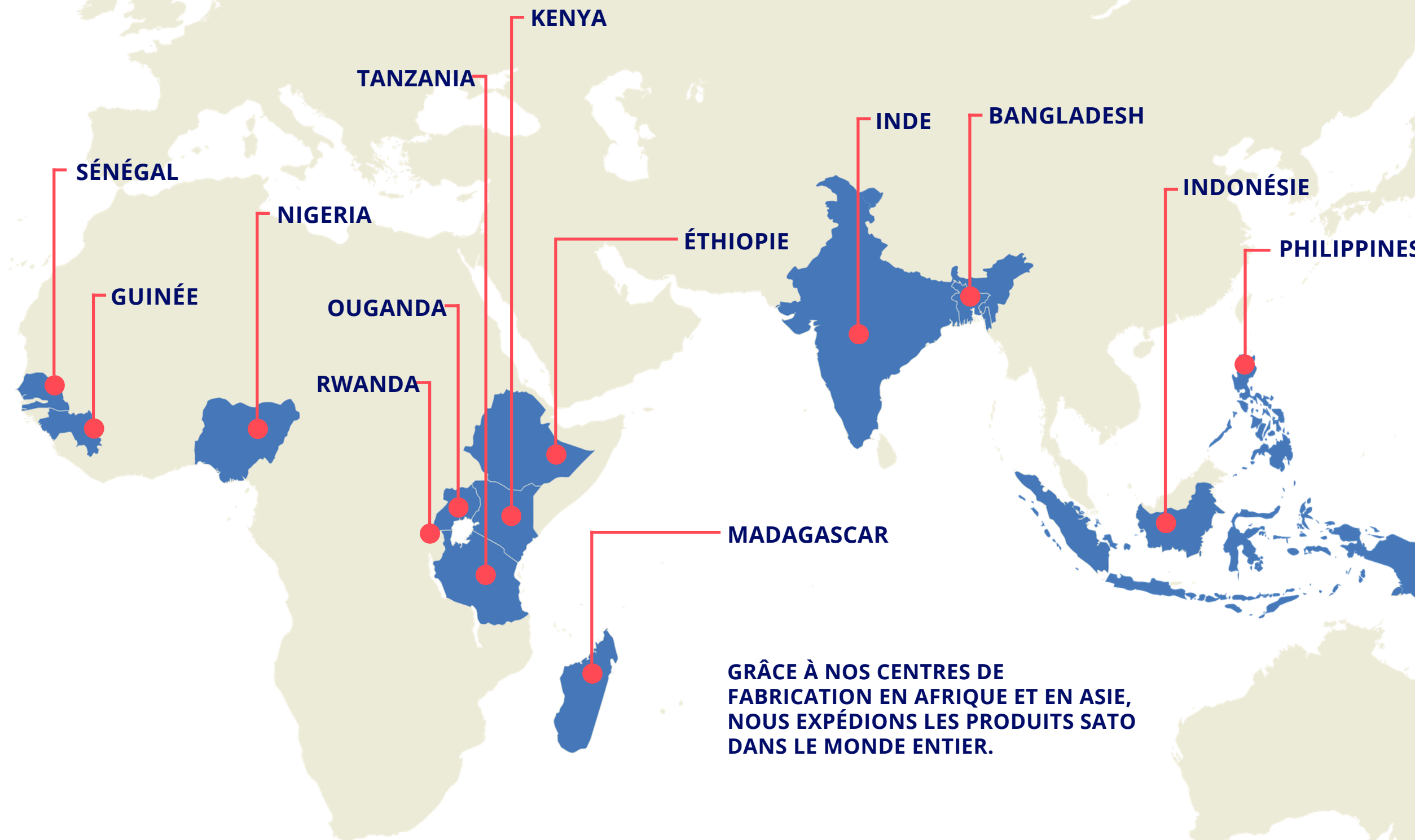
MILLIONS D'UNITÉS
EXPÉDIÉES

103

MILLIONS DE
PERSONNES BÉNÉFICIENT
D'UN MEILLEUR ACCÈS
À L'ASSAINISSEMENT
ET À L'HYGIÈNE

13

PAYS CLÉS



Si vous avez besoin de plus d'informations
ou souhaitez nous contacter, veuillez vous
adresser à nos centres d'expérience client :



Kenya
0800722233
Lun-Ven 9h-18h,
Sam 9h-13h

Nigeria
08001235400
Lun-Ven 9h-18h,
Sam 9h-13h

Ouganda
0800200457
Lun-Ven 9h-18h,
Sam 9h-13h

Tanzanie
0800120076
Lun-Ven 9h-18h,
Sam 9h-13h

Inde
+1800 202 1626
Lun-Sam 9h-18h

Ou par mail SATO@LIXIL.COM



www.sato.lixil.com